



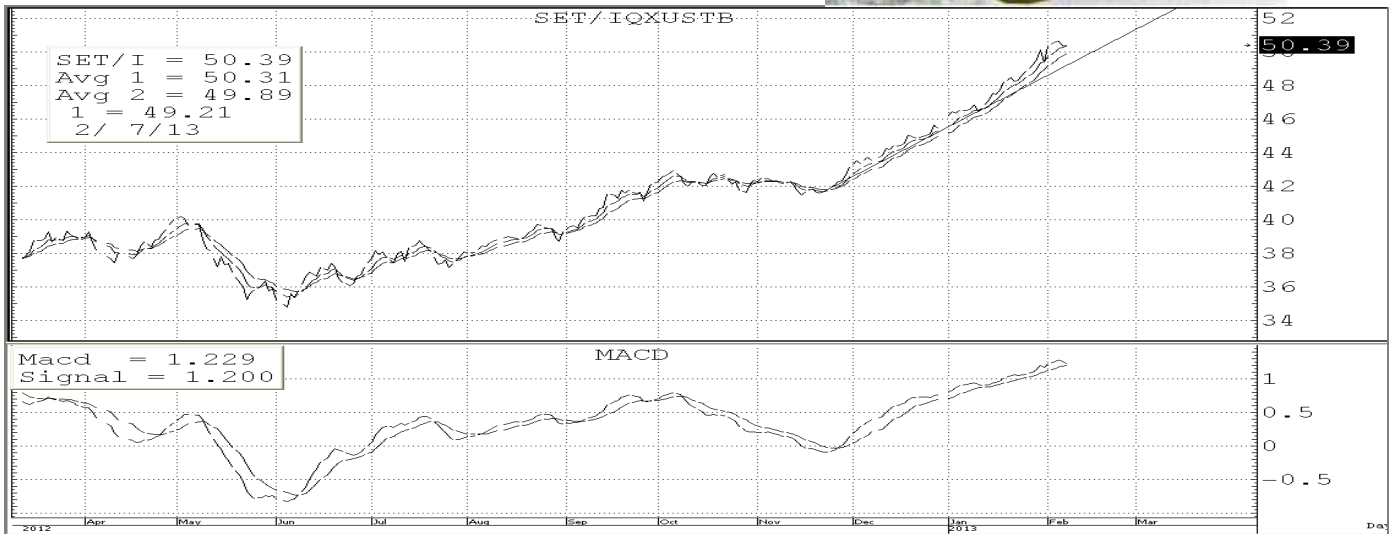
8 กุมภาพันธ์ 2556 Fusion Analysis

นักวิเคราะห์: กมลชัย พลอินทวงษ์
 เลขทะเบียนนักวิเคราะห์: 18239
 Tel. (662) 801 9100 ต่อ 9341
 Kamolchai@trinitythai.com



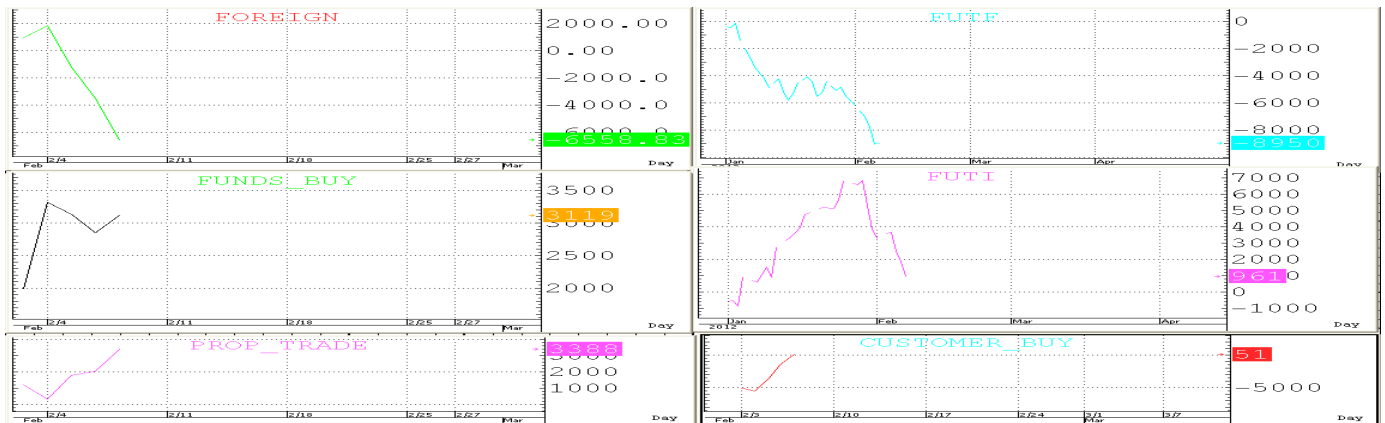
โศก
 เสียด
 ภัย

Market Sense



SET INDEX 1,499.81 Volume 58,318 ล้านบาท

ดัชนีเปิด Gap กระโดดตกลงมาต่อโดยทำ low ของวันแถวๆ Support สำคัญของ EMA(10)ที่ 1,482 ตามที่ใหไว้ก่อนจะ Rebound กลับขึ้นมาและยังคงสามารถปิดเหนือแนวต้านของ EMA (10) ที่ 1,486 ได้ต่อจึงทำให้ยังคงภาพเชิงบวกในช่วงสั้นๆอยู่รอบเท่าที่ ยังคงยืนปิดเหนือแนวต้านนี้ได้ โดย SET มี R ที่ 1,515+/- ส่วนแนวรับสำคัญก็ยังคงอยู่ตรง EMA (10) **โดยหาก SET ไม่สามารถยืนปิดเหนือ EMA (10) ได้ก็จะทำให้เกิด SELL SIGNAL กดดัน SET ให้ถอยลงมายังแนวรับถัดไปของ EMA (25) แถวๆ 1,454 ก่อนส่วนแนวรับสำคัญของรอบก็จะอยู่แถวๆ WMA(10) ที่ 1,422+/-**



บริษัทหลักทรัพย์ ทรินิตี้ จำกัด, 179 อาคารบางกอก ซิตี้ ทาวเวอร์ ชั้น 25-26, 29 ถนนสาทรใต้ เขตสาทร กรุงเทพฯ 10120 โทรศัพท์ 0-2801-9100 โทรสาร. 0-2343-9681

รายงานฉบับนี้จัดทำขึ้นโดยข้อมูลที่ปรากฏและเชื่อว่าเป็นที่น่าเชื่อถือได้แต่ไม่ถือเป็นการยืนยันความถูกต้องและความสมบูรณ์ของข้อมูลนั้นๆ โดยบริษัทหลักทรัพย์ ทรินิตี้ จำกัด ผู้จัดทำขอสงวนสิทธิ์ในการเปลี่ยนแปลงความเห็นหรือประมาณการต่างๆ ที่ปรากฏในรายงานฉบับนี้โดยไม่ต้องแจ้งล่วงหน้า รายงานฉบับนี้มีวัตถุประสงค์เพื่อใช้ประกอบการตัดสินใจของนักลงทุน โดยไม่ได้เป็นการชี้นำหรือชักชวนให้นักลงทุนทำการซื้อหรือขาย หลักทรัพย์ หรือตราสารทางการเงินใดๆ ที่ปรากฏในรายงาน



SHORT-TERM TRADING

JAS	Trading buy	ปิด: 6.30	แนวรับ: 6.25-6.05	แนวต้าน: 6.55-6.75 R=6.9-7.1
------------	--------------------	------------------	--------------------------	-------------------------------------

ราคาเริ่ม Form Bullish flag ที่รอคอยการ break out up with expanding volume to make new high อยู่รวมทั้ง Indicator ระยะสั้นและยาวก็ยังคงอยู่ในช่องสัญญาณเชิงบวกที่ทำให้ Trading ได้หากไม่ถอยหลุด S ที่ให้ลงมา



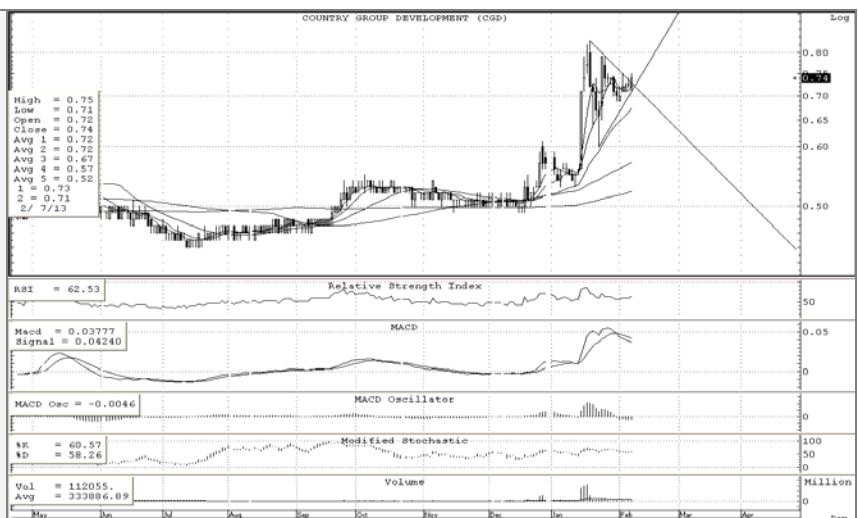
MAJOR	Trading buy	ปิด: 20.4	แนวรับ: 20.3-20.0	แนวต้าน: 20.9-21.2 R=21.7-22.0
--------------	--------------------	------------------	--------------------------	---------------------------------------

เป็นหุ้นที่ Still laggard อยู่แถวระดับราคาใน Weekly chart ยัง Form Triangle pattern ที่รอคอยการ break out up with expanding volume อยู่รวมทั้ง Indicator ระยะสั้นและยาวก็ยังคงอยู่ในช่องสัญญาณเชิงบวกที่ทำให้ Trading ได้หากไม่ถอยหลุด S ที่ให้ลงมา



CGD	Speculative buy	ปิด: 0.74	แนวรับ: 0.73-0.71	แนวต้าน: 0.79-0.81 R=0.82-0.84
------------	------------------------	------------------	--------------------------	---------------------------------------

ราคา Form Triangle pattern ที่รอคอยการ break out up with expanding volume อยู่ (such as Bland ,Pf pattern) หากสามารถขึ้นเหนือ 0.75 ได้แน่ๆก็จะทำให้ Speculate ได้ เพราะทั้ง Indicator ระยะสั้นและยาวก็ยังคงอยู่ในช่องสัญญาณเชิงบวก

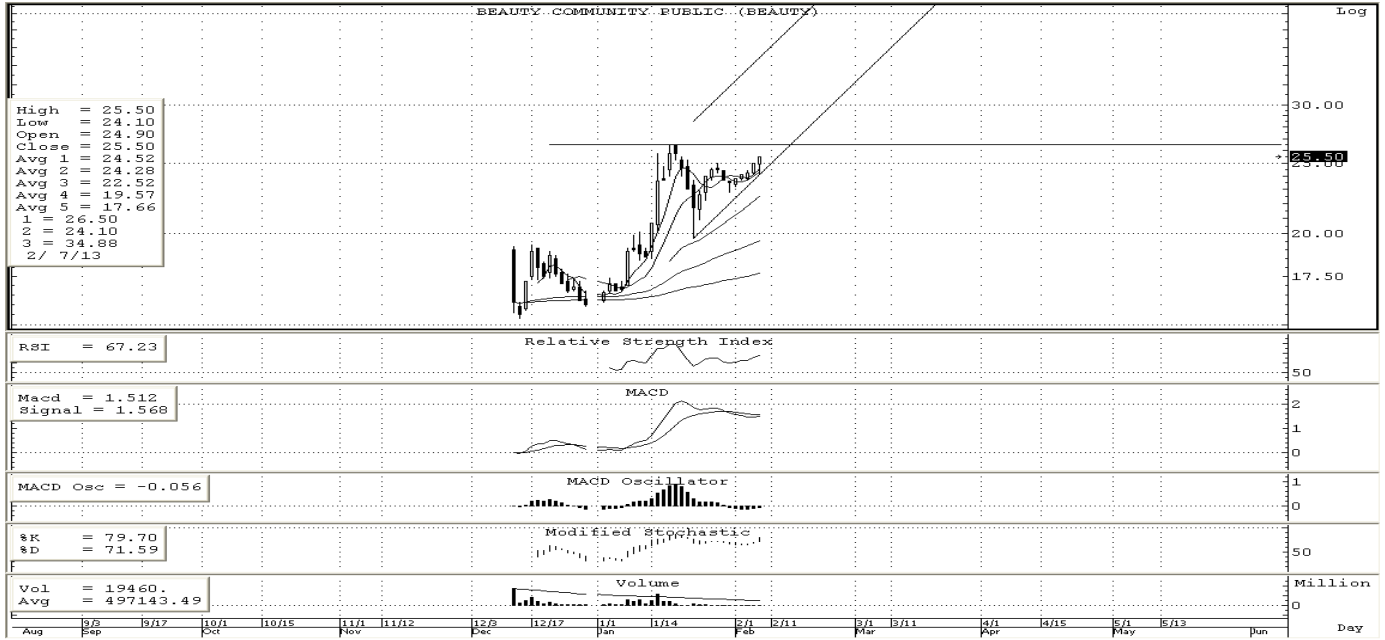


บริษัทหลักทรัพย์ ทรินิตี้ จำกัด, 179 อาคารบางกอก ซิตี้ ทาวเวอร์ ชั้น 25-26, 29 ถนนสาทรใต้ เขตสาทร กรุงเทพฯ 10120 โทรศัพท์ 0-2801-9100 โทรสาร 0-2343-9681

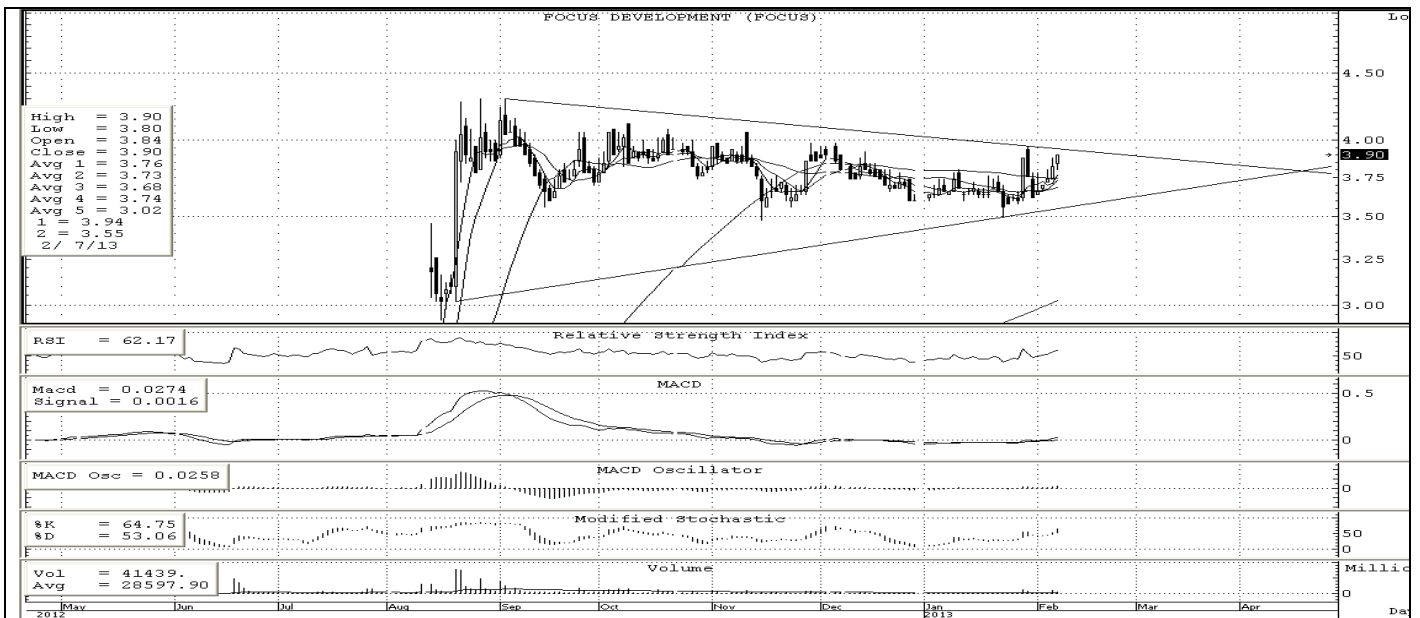
รายงานฉบับนี้จัดทำขึ้นโดยข้อมูลที่ปรากฏและเชื่อว่าเป็นที่น่าเชื่อถือได้แต่ไม่ถือเป็นการยืนยันความถูกต้องและความสมบูรณ์ของข้อมูลนั้นๆ โดยบริษัทหลักทรัพย์ ทรินิตี้ จำกัด ผู้จัดทำขอสงวนสิทธิ์ในการเปลี่ยนแปลงความเห็นหรือประมาณการต่างๆ ที่ปรากฏในรายงานฉบับนี้โดยไม่ต้องแจ้งล่วงหน้า รายงานฉบับนี้มีวัตถุประสงค์เพื่อใช้ประกอบการตัดสินใจของนักลงทุน โดยไม่ได้เป็นการชี้นำหรือชักชวนให้นักลงทุนทำการซื้อหรือขาย หลักทรัพย์ หรือตราสารทางการเงินใดๆ ที่ปรากฏในรายงาน



หุ้นปล่อยขาย (จับตา)



BEAUTY ราคาพักตัวในกรอบของ Ascending Triangle that wait to surge with volume support อยู่ตั้งนั้นหากสามารถทะลุแล้ว ยืนเหนือ 26.5 ได้แน่นอน ทุก็จะค่อยๆ ขึ้นมา test แนวต้านในลำดับถัดไปที่ 30 UP ได้โดยมีด่านสั้นๆ ในระหว่างทางที่ 28-28.5 ก่อน



FOCUS ราคาแกว่งตัวใน Big triangle pattern that wait for break out up with volume support อยู่ตั้งนั้นหากสามารถทะลุแล้ว ยืนเหนือ 4.0 ได้แน่นอน ทุก็จะค่อยๆ ขึ้นมา test แนวต้านในลำดับถัดไปที่ 4.3+/- ได้โดยมีด่านสั้นๆ ที่ 4.12-4.16 ก่อน